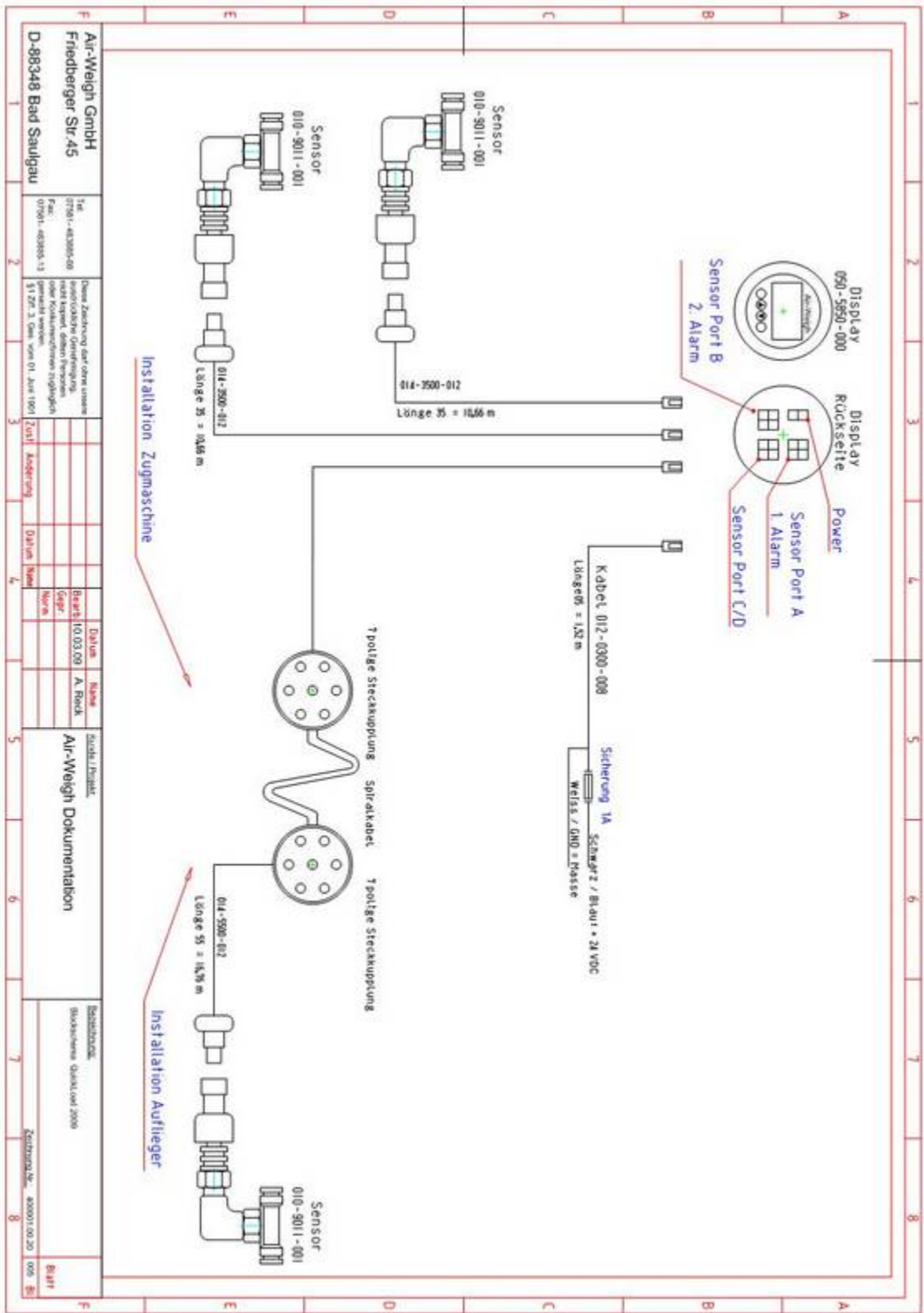




Air-Weigh QuickLoad

Installations- und Kalibrierungsanleitung

Marco Saccarello
Vertriebsleiter Deutschland
Friedberger Straße 45
D-88348 Bad Saulgau
Tel.: +49 (0)7581-4888110
Mob: +49 (0)175-4671861
Fax: +49 (0)7581-48385-13
info@air-weigh.de
www.air-weigh.de



Air-Weigh GmbH
Friedberger Str. 45
D-88348 Bad Saulgau

Telefon: 07791-432005-08
Fax: 07791-432853, 13

Diese Zeichnung darf ohne unsere
schriftliche Genehmigung
nicht kopiert, weitergegeben,
oder veröffentlicht werden.
Sicherheitsanweisung beachten!

Zust. Änderung Datum Name

Zust.	Änderung	Datum	Name
		10.03.09	A. Beck

Air-Weigh Dokumentation

Revisionsnr. 000001/0020
Stand: 10.03.09

Blatt 1



Schritt 1: Vorbereitung Installation

Überprüfen Sie ob alle Teile die zur Installation notwendig sind, mitgeliefert wurden:

- Luftsensoren mit T-Stücke (8mm,10mm oder 12mm)
Pro Regelventil 1 Luftsensor (LKW+Auflieger)!
- Kabel für Sensoren vom Auflieger (Kabellänge: xxxxxx)
- Kabel für Sensoren vom LKW (Kabellänge: xxxxxx)
- 2 x 7pol Ersatzdose mit Spiralkabel
- QuickLoad Display
- Halterung für QuickLoad Display (Option)

Folgende Werkzeuge brauchen Sie für die Montage des QuickLoad Systems:

- Kabelbinder lang
- Zange zum durchschneiden der Luftschläuche
- Schere oder Kabelbinder Schneider
- Schraubenzieher Set mit entsprechenden Ersatzschrauben

Schritt 2: Montage Luftsensoren(en) am Lufteingangsschlauch LKW

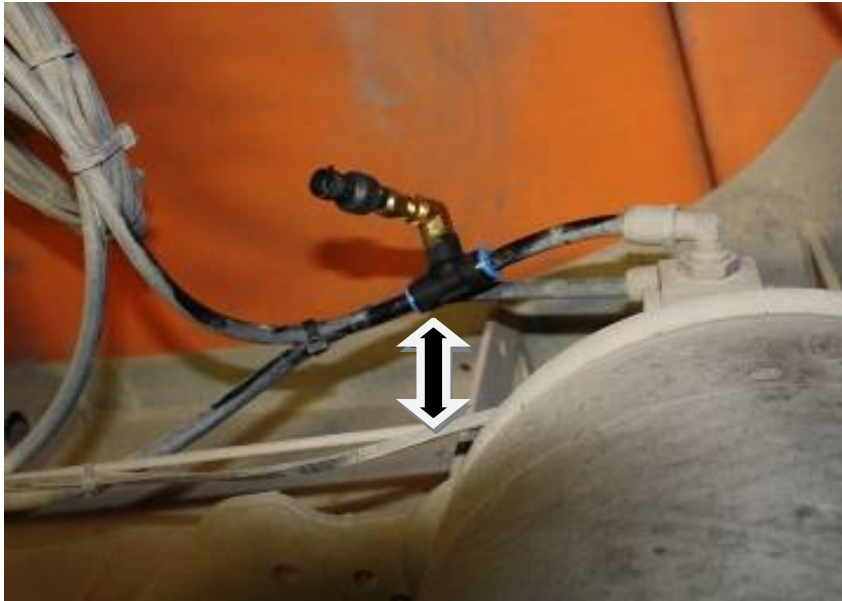
- Suche nach dem (den) Luftregelventil(en) an der Antriebsachse des LKW's
- Suche nach dem Luftschlauch, der bei dem Luftregelventil in den Luftfederbalg geht.
- Messung des Schlauchdurchmessers für Verwendung des richtigen T-Stück Anschlusses.
- Der Luftschlauch, der in den Federbalg geht (Eingangsschlauch) wird mit Hilfe einer Zange durchschnitten (siehe Bild)



- Es ist wichtig den Luftschlauch nach dem Schnitt zu reinigen, damit keine Reste den Luftzufluss behindern können.
- Danach werden die zwei Enden des Schlauches in das passende T-Stück eingesteckt. Bitte überprüfen Sie, dass die Schläuche fest im T-Stück sitzen. Es dürfen keine Zwischenräume entstehen.



- Es ist besonders darauf zu achten, dass weder der Sensor noch das Verbindungsstück mit einem Metallbauteil der Karosserie in Kontakt kommen, um dadurch Signalverfälschungen zu vermeiden.



- Sollte ein zweites Regelventil auf der anderen Seite des LKW's sein, wird Schritt 2 entsprechend wiederholt.
- Schließen Sie nun das mitgelieferte Sensor Kabel an der Luftsensorverbindung an.



Schritt 3: Kabelverlegung zur Kabine unterhalb LKW Chassis

- Im Schritt 3 wird das Air-Weigh Sensorkabel (evtl 2 Sensorkabel bei 2 Regelventilen) nach vorne unterhalb des Chassis verlegt.
- Suchen Sie die beste Möglichkeit das Kabel so zu verlegen, damit dieses nicht durchhängt oder anderen Bauteilen im Weg ist.
- Es wird empfohlen das Sensorkabel an andere Leitungen oder Kabel die Richtung Kabine gehen anzuhängen.
- Befestigen Sie das Sensorkabel mit Kabelbinder entsprechend an anderen Leitungen.



- Verlegen Sie das Sensorkabel vor bis zu dem Anfang der Kabine (Verteilerkasten).
- Entfernen Sie die Überreste der Kabelbinder mit einer Schere oder einem Kabelbinderschneider.

Schritt 4: Montage Luftsensord am Lufteingangsschlauch Sattelaufliieger

- Suche nach dem Luftregelventil zwischen 2ter und 3ter Achse des Sattelaufliegers
- Suche nach dem Luftschlauch, der bei dem Luftregelventil in den Luftfederbalg geht.
Messung des Schlauchdurchmessers für Verwendung des richtigen T-Stück Anschlusses.



- Es ist wichtig den Luftschlauch nach dem Schnitt zu reinigen, damit keine Reste den Luftzufluss behindern können.
- Danach werden die zwei Enden des Schlauches in das passende T-Stück eingesteckt. Bitte überprüfen Sie, dass die Schläuche fest im T-Stück sitzen. Es dürfen keine Zwischenräume entstehen.



- Es ist besonders darauf zu achten, dass weder der Sensor noch das Verbindungsstück mit einem Metallbauteil der Karosserie in Kontakt kommen, um dadurch Signalverfälschungen zu vermeiden.



- Schließen Sie nun das mitgelieferte Sensor Kabel an der Luftsensorverbindung an.



Schritt 5: Kabelverlegung zur 2x7 bzw. 15pol Steckdose des Sattelauflegers

- Verlegen Sie nun das Sensorkabel, wie in Schritt 3 beschrieben vor bis zur 2 x 7 poligen bzw. 15 poligen Steckdose des Auflegers.
- Danach schneiden Sie das Sensor Kabel mit entsprechendem Überhang durch.

Schritt 6: Verbindung Sattelaufleger - LKW

- Für die Verbindung zwischen Sattelaufleger und LKW braucht man bei der 2 x 7 poligen bzw. 15 poligen Steckverbindung 3 freie Pins
- Falls Sie diese freien Pins nicht haben, ist im Lieferumfang zwei zusätzliche Steckdosen und ein Spiral Verbindungskabel dabei.
- Montieren Sie die Steckdosen entsprechend am Sattelaufleger



- Montieren Sie die Steckdosen entsprechend am Sattelaufleger
- Montieren Sie die Steckdosen entsprechend am LKW
- Schließen Sie die Kabel Rot, Grün und Schwarz an die Steckdosen an. Es ist wichtig hierbei die gleichen Pins bei LKW und Auflieger zu verwenden.



- Das Spiralkabel verbindet nun den Sattelaufleger mit dem LKW
- Falls Sie freie Pins haben, können Sie sich den Anschluss der 2 zusätzlichen Steckdosen und das Spiralkabel sparen!!!

Schritt 7: Verlegung des Sattelaufleger Sensorkabels zum Anfang der Kabine

- Führen Sie nun das Sensorkabel unter der Zugmaschine mit den Sensorkabel des LKW's zusammen, bis zum Anfang der Kabine.

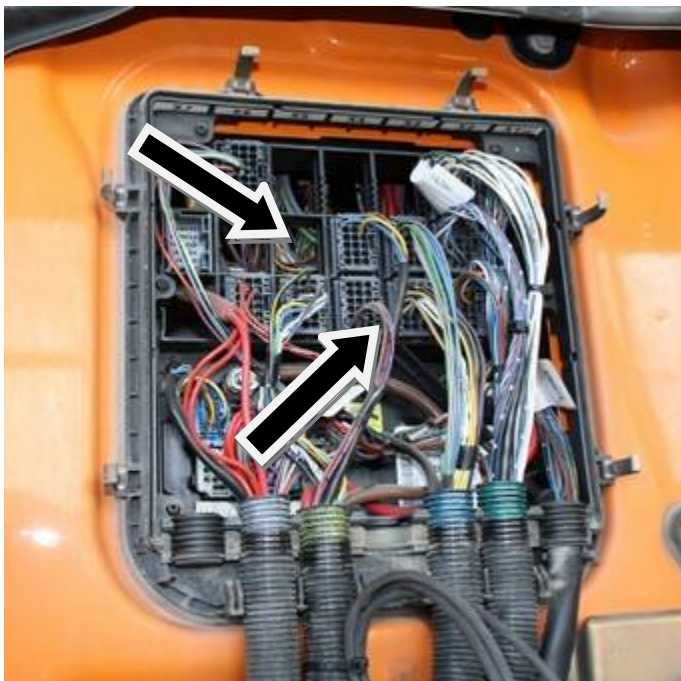
Air-Weigh



- Verwenden Sie für die Fixierung der Sensorkabel wiederum Kabelbinder.

Schritt 8: Verlegung Sensorkabel in die Kabine

- Die Sensorkabel werden zusammengeführt mit Kabelbinder und durch den Verteilerkasten (Lehrrohre) in den Innenraum der Kabine gelegt.



- Dies ist keine Muss Vorgabe. Falls Sie einen anderen Weg in die Kabine bevorzugen, dürfen Sie diesen natürlich anwenden!
- Vorschlag zur Verlegung der Sensorkabel innerhalb des Armaturenbretts auf die Fahrerseite: Mann kann die Sensorkabel durch das Armaturenbrett bis zum Belüftungsschacht führen und dann das Kabel aus dem Belüftungsschacht wieder rausführen. (Siehe Bilder)
- Der Gummi vom Belüftungsschacht wird mittels eines Messer bzw. Feile etwas ausgeschnitten, damit die Kabel der Sensoren durch passen.

Air-Weigh

- Danach wird die Abdeckung des Belüftungsschachtes wieder ran gemacht.



- Diese Variante ist ein Vorschlag und muss nicht so ausgeführt werden. Gerne dürfen Sie Ihr Display und Ihre Kabel verlegen, wie Sie möchten!!!
- Befestigen Sie die Displayhalterung auf dem Armaturenbrett in einer Position Ihrer Wahl.

Schritt 9: Anschluss der Sensorkabel an das Display

- Stecken Sie die Sensorkabel durch die Öffnung der Display Halterung und schließen Sie die Sensoren an das Display an. (Siehe Elektroinstallation).
- TIPP: Kleben Sie Doppelseitiges Klebeband rund um das Display (vorne nach der silbernen Umrandung) damit das Display besser in der Halterung bleibt.



Schritt 9: Anschluss der Sensorkabel an das Display

- Die Kabel der Sensoren werden direkt an das Display angeschlossen
- Zugmaschinen mit einfachem Niveauregelventil:
Sensor A = Zugmaschine; Sensor B = Sattelauflieger

Zugmaschinen mit doppeltem Niveauregelventil:
Sensoren A und B = Zugmaschine; Sensor C = Sattelauflieger
- Der Anschluss an die Stromversorgung hat über die Steckverbindung an 24 V dc zu erfolgen. Das Kabel, das an Plus (schwarz) angeschlossen wird, besitzt eine eigene zwischengeschaltete Sicherung. Das weiße Kabel geht an Masse.

Schritt 10: Überprüfung des Anschlusses

- Nach Abschluss der Installation in dieser Form führen wir eine Reihe von Funktionsprüfungen durch:
 1. Wechsel der Sprache
 2. Wechsel der Maßeinheiten von Lbs auf Kg
 3. Signalkontrolle der Sensoren.

zu1: Wechsel der Sprache: Wählen Sie nacheinander die folgenden Menüoptionen:
PRINT, SETUP / SYSTEM SETUP / SYS CONFIG / LANGUAGE / DEUTSCH

zu2: Wechsel der Maßeinheit:

PRINT, SETUP / SYSTEM SETUP / SYST KONFIG / DISPLY SETUP / P-KG / KILO

zu3: Anzeige auf Brutto/Netto einstellen:

PRINT, SETUP / SYSTEM SETUP / SYST KONFIG / DISPLY SETUP / ANZ-VERB / BRGEW
ANZEIG



- Vor dem Kalibrieren muss man auf das Menü zur Systemkonfiguration zugreifen und das MODELL überprüfen. Dies erfolgt durch Aufrufen des Menüs und die aufeinander folgende Auswahl dieser Optionen:
PRINT, SETUP / SYSTEM SETUP / SYST KONFIG / WAAGEN TYP / MODELLNR
Wenn an der Zugmaschine 1 Sensor installiert ist, muss WAAGEN TYP:5851 anzeigen.
Wenn an der Zugmaschine 2 Sensoren installiert sind, muss WAAGEN TYP: 5855 anzeigen.
Andernfalls ist dies zu korrigieren

Ihr Air-Weigh System müsste nun richtig installiert sein. Bitte machen Sie weiter mit der Kalibrierung des Fahrzeuges. Die Anleitung entnehmen Sie einer separaten Anleitung.

Bei Fragen oder sollten Sie bei auf ein Problem stoßen, dürfen Sie sich gerne an unseren technischen Support wenden.

Air-Weigh GmbH - Alfred Reck – Mobil: 0160-830 40 70 oder Alfred.Reck@air-weigh.de

Gerne dürfen Sie mich auch bei Fragen kontaktieren:

Air-Weigh GmbH – Marco Saccarello – Mobil: 0175-467 18 61 oder

Marco.Saccarello@air-weigh.de